

ТРАНСПОРТНАЯ ПОЛИЦИЯ ИНФОРМИРУЕТ!

ДОРОГИЕ РЕБЯТА! УВАЖАЕМЫЕ ВЗРОСЛЫЕ!

**Железная дорога - это зона повышенной опасности,
поэтому -**

ЗАПРЕЩАЕТСЯ:

- **Подниматься на крыши вагонов, на опоры контактной сети линии электропередач, подходить к оборванным проводам и делать селфи на вагонах поездов!**

Напряжение в контактном проводе составляет 27500 Вольт, в связи с чем смертельную травму можно получить, даже не касаясь контактного провода, достаточно приблизиться к нему на расстояние менее 2 метров.

- **Переходить и перебежать железнодорожные пути перед движущимися поездами!**

Поезд сразу остановить нельзя. При максимальной скорости поезд за 1 секунду проходит до 45 метров, тормозной путь при этом составляет до 1000 метров. Неожиданное появление человека на путях может привести к несчастному случаю.

- **Переходить железнодорожные пути в неустановленных местах, а также переходить железную дорогу в наушниках!**

Необходимо пользоваться пешеходными мостами, настилами и переездами, обращать внимание на указатели, прислушиваться к подаваемым сигналам. Прежде чем перейти пути, убедитесь, что они свободны. Слушая музыку и не снимая наушников плеера можно не услышать гудка приближающегося поезда.

- **Переходить через путь сразу же после прохода поезда одного направления, не убедившись в отсутствии следования поезда встречного направления!**

Сила воздушного потока, создаваемая двумя встречными составами, составляет 16 тонн.

При такой нагрузке человека может затянуть под поезд.

- **Подлезать под стоящие вагоны!**

Каждый вагон на станции находится в работе, поэтому он может начать движение в любую секунду.

- **Стоять на краю платформы!**

Запрещается заходить за линию вдоль края платформы. Нарушая это правило, пассажиры могут быть задеты подвижным составом или упасть между платформой и поездом.

УВАЖАЕМЫЕ РОДИТЕЛИ!

**Проведите разъяснительную работу с детьми –
этим Вы сохраните их жизнь и здоровье!**



Управление на транспорте МВД России
по Северо-Кавказскому федеральному округу

ВНИМАНИЕ, УЧАЩИЕСЯ!

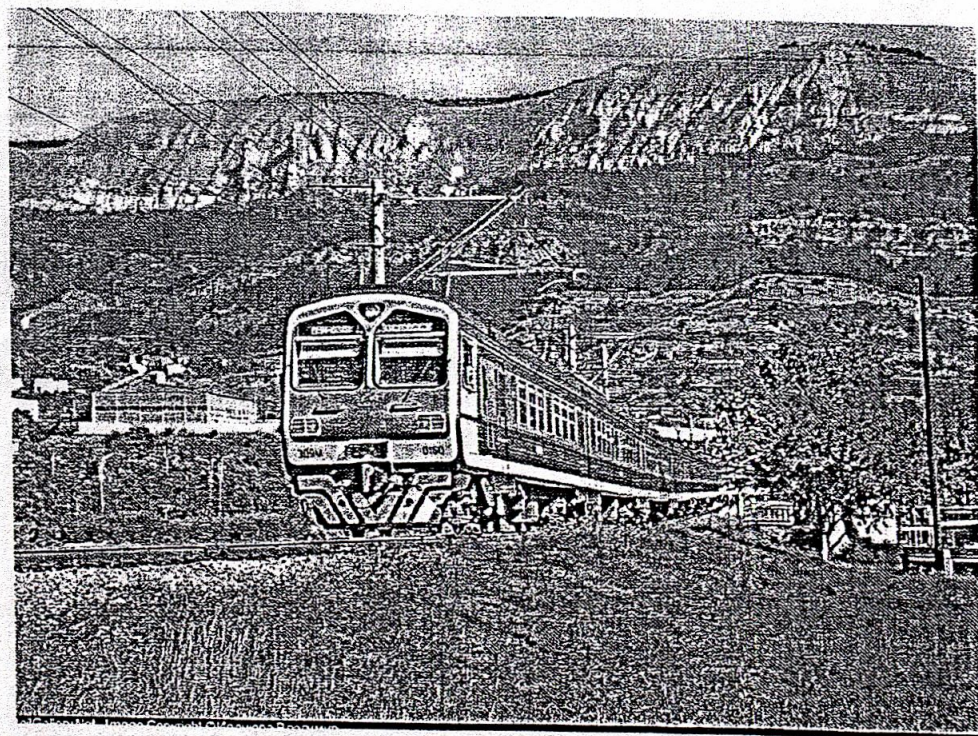
Не ходите по железнодорожным путям в неустановленных местах - ЭТО ОПАСНО ДЛЯ ЖИЗНИ!

Не перебегайте пути перед поездом. Выигрывая минуту. Можете потерять жизнь! Находясь в электропоезде, не препятствуйте закрытию автоматических дверей, так как от неожиданного толчка можно упасть под поезд. Нельзя бросать снежки и камни в окна поездов. От этого машинист может потерять способности вести поезд, и могут пострадать пассажиры. Не играйте и не катайтесь на санках и на лыжах вблизи железнодорожной линии.

Запомните, что железнодорожный транспорт является производством с повышенной опасностью, поэтому, находясь на железной дороге и в поезде, не нарушайте сами и не позволяйте другим нарушать **ПРАВИЛА ЛИЧНОЙ БЕЗОПАСНОСТИ!**

*Отделение по делам несовершеннолетних
Минераловодского ЛУ МВД России на транспорте*

Памятка личной безопасности для школьников при нахождении на объектах железнодорожного транспорта



Правила безопасного поведения на железнодорожном транспорте:

1. Переходить железнодорожные пути только в установленных местах, переходить железнодорожные пути по настилам, а также в местах, где установлены указатели «Переход через пути».
2. Перед переходом через пути по пешеходному настилу необходимо убедиться в отсутствии движущегося поезда, локомотива, вагонов.
3. При приближении поезда, локомотива или вагонов следует остановиться, пропустить их и, убедившись в отсутствии движущегося подвижного состава по соседним путям, продолжить переход.
4. Подходя к железнодорожному переезду, внимательно следить за световой и звуковой сигнализацией, а также положением шлагбаума. Переходить пути можно только при открытом шлагбауме, а при его отсутствии, прежде чем перейти пути, необходимо убедиться, не приближается ли к переезду поезд, локомотив или вагон.

Запрещается:

- ходить по железнодорожным путям;
- переходить и перебегать через железнодорожные пути перед близко идущим поездом, если расстояние до него менее 400 метров;
- на станциях и перегонах подлезать под вагоны и перелезать через автосцепки для прохода через путь;
- проходить вдоль железнодорожного пути ближе 5 метров от крайнего рельса;
- подлезать под закрытый шлагбаум на железнодорожном переезде, а также выходить на переезд, когда шлагбаум начинает закрываться;
- заходить за линию безопасности у края пассажирской платформы.